

REHABILITACJA LECZNICZA

Rehabilitację leczniczą rozpoczynamy od wywiadu aby uzyskać jak największej informacji na temat dolegliwości oraz chorób współistniejących. W ramach wizyty przeprowadzane jest również badanie fizjoterapeutyczne i odpowiednie testy. Na tej podstawie dobierana jest właściwa terapia i ustalany program terapeutyczny.

Pierwsza wizyta - porada rehabilitanta	50 zł
--	-------

Fizykoterapia

Usługa	Czas	Cena	Za serię 10 zabiegów (promocja)
Laser	2-3 min	10 zł	90 zł
Światłolecznictwo (Sollux)	15 min	10 zł	90 zł
Ultradźwięki	3 min	10 zł	90 zł
Jonoforeza - z własnym preparatem	3 min	10 zł	90 zł
Elektroterapia (prądy diadynamiczne, prądy interferencyjne, prądy Tens, prądy Trauberta, prądy Kotza, galwanizacja, elektrostymulacja)	1 min 15 min	1 zł 15 zł	120 zł

Kinezyterapia

Usługa	Czas	Cena
Terapia indywidualna, w tym ćwiczenia indywidualne	30 min	60 zł
Postępowanie fizjoterapeutyczne dotyczy pracy ze wszystkimi strukturami narządu ruchu: stawami, torebkami stawowymi, więzadłami, mięśniami, powięzią. Terapię można uzupełnić masażem.	60 min	120 zł
Gimnastyka korekcyjna	30 min 60 min	60 zł 110 zł

Masaż leczniczy			Masaż relaksacyjny		
Usługa	Czas	Cena	Usługa	Czas	Cena
Masaż częściowy	15 min	40 zł	Masaż częściowy	30 min	70 zł
	30 min	70 zł		45 min	80 zł
	45 min	80 zł			
Masaż kręgosłupa	25 min	40 zł	Masaż całego ciała	60 min	100 zł
				90 min	120 zł
Masaż powięziowy i punkty spustowe	25 min	40 zł			

Specjalistyczne pakiety rehabilitacyjne

Pakiet rehabilitacji geriatrycznej - skierowany do osób w starszym wieku z ograniczeniami sprawności, obciążonych czynnikami ryzyka wystąpienia chorób, urazów lub innych negatywnych zdarzeń charakterystycznych dla wieku starszego. Głównym celem jest maksymalne usprawnienie pacjenta, zmniejszenie dyskomfortu wynikającego z przewlekłej choroby i długotrwałego bólu, a także przekonania i zachęcenia do codziennej aktywności fizycznej.

Zakres rehabilitacji:

- ❖ ocena stanu klinicznego pacjenta i ustalenie programu terapeutycznego z uwzględnieniem przeciwwskazań,
- ❖ ćwiczenia indywidualne z wykorzystaniem sprzętu rehabilitacyjnego,
- ❖ doskonalenie czynności samoobsługowych, ćwiczenia poprawiające równowagę i zapobiegające upadkom,
- ❖ zabiegi fizykoterapeutyczne: elektrostymulacja TENS, ultradźwięki, naświetlania lampą SOLUX, laseroterapia, masaż.

Pakiet rehabilitacji neurologicznej - kierowany do osób po udarach i urazach czaszkowo-mózgowych, przy niedowładzie kończyn, stwardnieniu rozsianym, czy chorobie Parkinsona.

Zakres rehabilitacji:

- ❖ ocena stanu klinicznego pacjenta i ustalenie programu terapeutycznego z uwzględnieniem przeciwwskazań,
- ❖ ćwiczenia indywidualne z wykorzystaniem elementów koncepcji PNF oraz metody NDT Bobath,
- ❖ funkcjonalna terapia ręki i ćwiczenia manipulacyjne,
- ❖ zabiegi fizykoterapeutyczne: elektrostymulacja TENS, naświetlania lampą SOLUX, laseroterapia,
- ❖ masaż leczniczy częściowy.

Pakiet rehabilitacji kardiologicznej - kierowany dla pacjentów z chorobą niedokrwienną serca, po przebytych zawałach, po operacjach kardiochirurgicznych oraz pacjentów z przewlekłą niewydolnością serca.

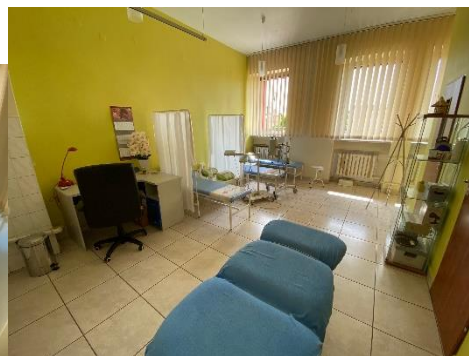
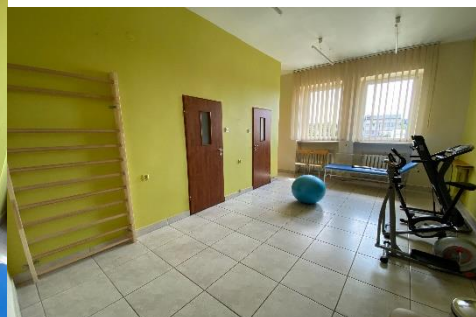
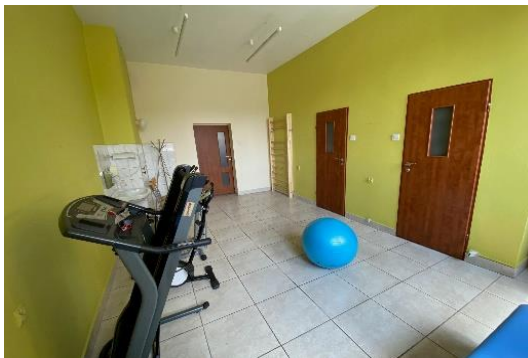
Zakres rehabilitacji:

- ❖ ocena stanu klinicznego pacjenta i ustalenie programu terapeutycznego z uwzględnieniem przeciwwskazań,
- ❖ ćwiczenia indywidualne z wykorzystaniem sprzętu rehabilitacyjnego,
- ❖ ćwiczenia krążeniowo-oddechowe,
- ❖ zabiegi fizykoterapeutyczne: naświetlania lampą SOLUX, laseroterapia.

Pakiet rehabilitacji ortopedycznej - kierowany dla pacjentów w trakcie lub po zakończeniu leczenia ortopedycznego następstw urazów narządu ruchu, następstw choroby zwyrodnieniowej narządu ruchu oraz po operacjach naprawczych narządu ruchu.

Zakres rehabilitacji:

- ❖ ocena stanu klinicznego pacjenta i ustalenie programu terapeutycznego z uwzględnieniem przeciwwskazań,
- ❖ ćwiczenia indywidualne z wykorzystaniem sprzętu rehabilitacyjnego,
- ❖ zabiegi fizykoterapeutyczne: ultradźwięki, naświetlania lampą SOLUX, laseroterapia,
- ❖ masaż leczniczy częściowy.



Rehabilitacyjne pakiety promocyjne

Pakiet niebieski

Porada rehabilitanta – pierwsza wizyta

10 x masaż

10 x prądy Tens lub prądy Trauberta lub prądy Kotza

10 x laser

Cena pakietu: 510 zł

Pakiet żółty

Porada rehabilitanta – pierwsza wizyta

5 x masaż

5 x prądy Tens lub prądy Trauberta lub prądy Kotza

5 x laser

Cena pakietu: 320 zł

Pakiet zielony

Porada rehabilitanta – pierwsza wizyta

10 x masaż

10 x prądy Tens lub prądy Trauberta lub prądy Kotza

5 x terapia indywidualna

Cena pakietu: 850 zł

Pakiety rehabilitacyjne można zakupić również w formie bonu podarunkowego.

