



Niepubliczny Zakład Opieki Zdrowotnej MEDICO
Praktyka Lekarzy Rodzinnych i Specjalistów Sp. z o.o.
43-100 Tychy, ul. Narcyzów 24

+32 219 83 00, +48 509 223 206

e-mail: medico.rejestracja@wp.pl

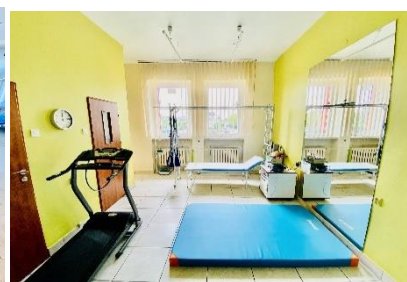
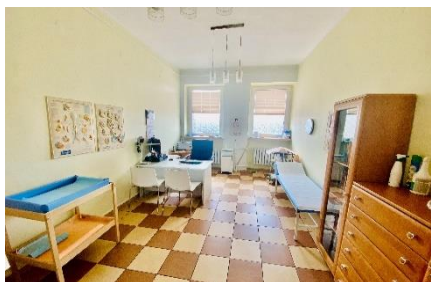
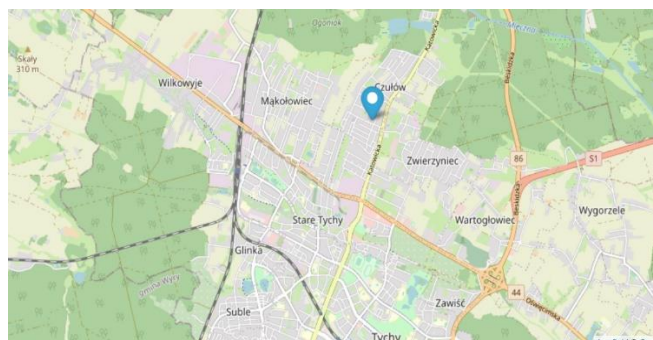
www.medico.tychy.pl

◆ **PODSTAWOWA OPIEKA ZDROWOTNA**

◆ **ZESPÓŁ SPECJALISTÓW:**

**kardiolog, endokrynolog, laryngolog, pulmonolog,
radiolog - USG, dietetyk kliniczny**

◆ **GABINET FIZJOTERAPII**



Jesteśmy również na Facebook:



<https://www.facebook.com/medico.tychy/>

● **PODSTAWOWA OPIEKA ZDROWOTNA**

◆ **Opieka Koordynowana**

● **ZESPÓŁ SPECJALISTÓW:**

- ◆ **kardiolog, ◆ endokrynolog, ◆ laryngolog, ◆ pulmonolog, ◆ radiolog,**
- ◆ **dietetyk kliniczny ◆ badania USG**

Realizujemy konsultacje:

- ◆ **Lekarzy POZ dla dorosłych i dzieci**
- ◆ **Pielęgniarek POZ i pielęgniarek środowiskowych**
- ◆ **Położnej POZ**
- ◆ **Specjalisty kardiologa z możliwością wykonania badania Echo Serca**
- ◆ **Specjalisty endokrynologa z możliwością wykonania USG tarczycy**
- ◆ **Specjalisty laryngologa i otolaryngologa**
- ◆ **Specjalisty radiologa w zakresie badań USG**
- ◆ **Lekarza pulmonologa**
- ◆ **Dietetyka klinicznego**

Realizujemy również:

- ◆ **Świadczenia z zakresu Opieki Koordynowanej w ramach NFZ**
- ◆ **USG serca (ECHO SERCA), EKG, Holter EKG i Holter RR**
- ◆ **Badanie USG - USG piersi, USG jamy brzusznej, USG szyi: tarczycy, ślinianki, węzły chłonne, USG tkanek miękkich, badanie w kierunku zakrzepicy żył**
- ◆ **Wlewy dożylny: kroplówki nawadniające, wzmacniające przy osłabieniach**
- ◆ **Badania laboratoryjne w Punkcie Pobrań na miejscu, w tym rozszerzony zakres badań dzięki budżetowi powierzonemu w ramach NFZ (m.in. ferrytyna, witamina B12, kwas foliowy, BNP, albuminuria, UACR, antyTPO, antyTSHR, antyTG), testy diagnostyczne - testy COMBO (grypa/COVID/RSV); możliwość wykonania badań odpłatnie,**
- ◆ **Szczepienia ochronne**
- ◆ **Bezpłatne badania profilaktyczne i programy zdrowotne (w tym Program Profilaktyki Chorób Układu Krążenia (ChUK), Program Profilaktyka 40+) oraz projekty unijne.**

Przychodnia jest w Sieci Kardiologicznej Województwa Śląskiego.

OPIEKA KOORDYNOWANA

Co to jest i jak działa opieka koordynowana?

Celem opieki koordynowanej jest właściwe planowanie działań oraz sprawne rozwiązywanie problemów zdrowotnych. Przychodnia ustala plan leczenia, a koordynator umawia na badania diagnostyczne, konsultacje specjalistyczne i wizyty kontrolne.

Aktualnie Przychodnia NZOZ MEDICO oferuje wszystkie ścieżki w ramach opieki koordynowanej: ♦ diabetologiczną, ♦ kardiologiczną, ♦ endokrynologiczną, ♦ pulmonologiczną.

Opieka koordynowana prowadzona jest w ramach świadczeń NFZ dla zadeklarowanych w przychodni pacjentów. O włączeniu pacjenta w wybrane ścieżki opieki koordynowanej decyduje lekarz POZ.

Wybrane badania przeznaczone dla pacjentów w ramach poszczególnych ścieżek, o których decyduje lekarz prowadzący:

- ♦ Kardiologia, w tym m.in. HOLTER EKG, HOLTER RR (ciśnieniowy), ECHO SERCA, stężenie BNP, albuminuria (stężenie albumin w moczu), UACR (wskaźnik albumina/kreatynina w moczu),
- ♦ Diabetologia, w tym m.in. UACR (wskaźnik albumina/kreatynina w moczu), albuminuria (stężenie albumin w moczu),
- ♦ Endokrynologia, w tym m.in. anty-TPO, anty-TSHR, anty-TG, biopsja tarczycy,
- ♦ Pulmonologia, w tym m.in. spirometria.

Dodatkowo pacjent może skorzystać w ramach NFZ z: porad edukacyjnych, konsultacji dietetycznych oraz konsultacji specjalistycznych: kardiologicznych, diabetologicznych, pulmonologicznych i endokrynologicznych.

Aby skorzystać z usług przychodni w ramach NFZ należy złożyć odpowiednią deklarację wyboru lekarza, pielęgniarki i położnej.

Kontakt z rejestracją przychodni:

☎ 32 219 83 00 📱 509 223 206

www.medico.tychy.pl

e-mail: medico.rejestracja@wp.pl

GABINET REHABILITACJI LECZNICZEJ

Rejestracja telefoniczna 📞 533 777 049

Konsultacja fizjoterapeutyczna obejmuje diagnostykę i terapię dobraną do potrzeb pacjenta (m.in. masaż tkanek głębokich, suche igłowanie, terapia punktów spustowych, fizykoterapia, gimnastyka, rozluźnianie mięśniowo powięziowe) - koszt wizyty kompleksowej: 150 zł. Przy wykupieniu pakietu 5 spotkań koszt wizyty wynosi 130 zł.

Zakres usług:

	1 zabieg
Terapia blizny - 30 minut	100 zł
Masaż tkanek głębokich - 30 minut	100 zł
Terapia mięśniowo-powięziowa - 30 minut	100 zł
Terapia punktów spustowych - 30 minut	100 zł
Kinesiotaping	30 zł
Drenaż limfatyczny częściowy - 30 minut	100 zł
Galwanizacja	15 zł
Jonoforeza/Ultrafonoforeza	15 zł
LASER punktowy	15 zł
LASER SKANER	15 zł
SOLLUX	15 zł
ULTRADŹWIĘKI	15 zł
Prądy: TENS, KOTZA, TRABERTA	15 zł
Masaż odcinkowy kręgosłupa 20 minut	60 zł
Masaż klasyczny kręgosłupa 30 minut	90 zł
Masaż klasyczny kręgosłupa 45 minut	120 zł
Masaż relaksacyjny kręgosłupa 30 minut	100 zł
Masaż relaksacyjny kręgosłupa 45 minut	130 zł
Masaż kręgosłupa bańką chińską 30 minut	70 zł
Masaż stóp 20 minut	60 zł
Masaż głowy 30 minut	90 zł
Masaż twarzy 30 minut	90 zł
Masaż antycellulitowy bańką chińską 30 minut	80 zł
Ćwiczenia indywidualne - 30 minut	70 zł
Ćwiczenia czynne w odciążeniu po udarach i z ograniczoną sprawnością	35 zł – 1 wizyta
Terapia indywidualna z wywiadem medycznym na pierwszym spotkaniu	150 zł – 1 wizyta

Wybrane pakiety terapeutyczne (zakres terapii do uzgodnienia z fizjoterapeutą):

PAKIET „HALUKS”	PAKIET „RWA KULSZOWA”
PAKIET „KRĘGOSŁUP”	PAKIET „ŁOKIEĆ TENISISTY/GOLFISTY”
PAKIET „PRECZ Z CELLULITEM”	PAKIET „SENIOR”

◆ Bony prezentowe w zakresie oferty Gabinetu Rehabilitacji ◆
◆ Zakres ustalany indywidualnie według potrzeb ◆